

ランニングコスト	↓ DOWN
通信費	
業務効率	
セキュリティ	↑ UP

# 無駄なプリントを減らしたい!

部署ごとやワーキンググループごとで印刷枚数を減らそうと思っても、自由にプリンタを使える環境では、プリントの管理が困難。その結果、ランニングコストやセキュリティの管理に問題が生じてしまいます。



## ジャスティオの

## ドライバ設定ロック

## におまかせ!



### 各種設定を制限し、ランニングコスト削減

#### 《印刷部数設定》

複数部印刷できるユーザを制限することによって、無駄な印刷を減少。用紙代・トナー代の節約になります。

#### 《レイアウト設定》

印刷を2in1や4in1に固定。用紙代を削減できます。

#### 《カラー／モノクロ設定》

カラー印刷を制限することによって、トナー代を大幅に削減できます。

※カラー印刷の制限は、カラーモデルのみ搭載しています。



### 印刷・コピーからもセキュリティアップ

#### 《ID印刷、すかし印刷》

パソコンへのログインユーザ名などのIDを用紙に自動的に印刷する「ID印刷」や、「社外秘」「COPY」などの語句をすかし印刷するウォーターマーク機能を「固定」することにより、印刷者を容易に特定でき、機密資料漏洩のリスクを大幅に削減するとともに、ユーザのセキュリティ意識を高めます。



# ジャスティオのドライバ設定ロックとは

印刷部数、レイアウト・拡大縮小、すかし、カラー／モノクロ、日付・時間・ID印刷の各設定をロック(保護)することができます。無駄なプリントを制限することで、ランニングコストを削減。強制的にID印刷やすかし印刷を設定でき、情報漏洩のリスクが低下します。

## ドライバ設定ロックの設定方法

### ●パスワード

保護したい機能を各自で選択できます。保護内容を変更する場合は、登録したパスワードを入力し[設定]をクリック。各保護対象機能のチェックボックスがグレー表示から解除されます。パスワードを変更したいとき、及びはじめてこの機能を設定する場合は、[パスワードの変更]をクリックしてください。

### ●印刷部数のロック

印刷部数をロックして、複数部印刷をできないようにします。

### ●レイアウト・拡大縮小のロック

現在設定されているレイアウト・拡大縮小設定をロックします。

### ●カラー／モノクロ設定のロック

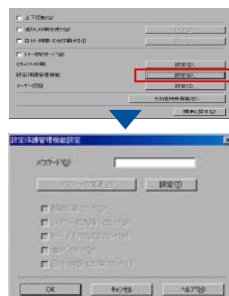
カラー印刷、モノクロ印刷の切替をロックします。

### ●すかしのロック

現在設定されているすかし設定にロックをします。

### ●日付・時間・ID印刷のロック

現在設定されている日付・時間・ID印刷の設定にロックをします。



## パソコンごとにドライバ設定をロックしてコストを削減!

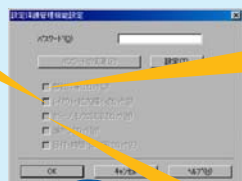
### レイアウト設定でコスト削減!

#### 2in1機能



「両面印刷」とともに「2in1」などのページレイアウト機能を活用することで、用紙コストを削減!

#### 4in1機能



### 印刷部数設定でコスト削減!



1部だけのプリントに制限



印刷部数の制限なし

パソコンごとに印刷部数を設定することで用紙コストを削減!

### カラー／モノクロ設定でコスト削減!



カラー

モノクロ

モノクロのみの印刷に制限することで、トナーコストを削減!

対応機種



HL-3040CN

《A4複合機》MFC-9120CN、DCP-9010CN、MFC-9840CDW/9450CDN/8890DW/8380DN  
《A4プリンタ》HL-3040CN/4050CDN/5340D/5350DN/5380DN

製品情報や、ご購入前・ご購入後のお問合わせ先

ブラザーのホームページ  
<http://www.brother.co.jp>

ブラザーコールセンター(フリーダイヤル)

A4複合機

☎ 0120-143-410

A4プリンタ

☎ 0120-590-382

受付時間：9:00～20:00(月～金) / 9:00～17:00(土) ※日曜日・祝日・弊社指定休日を除きます

ブラザー販売(株)

北海道 / 011-782-6591 東北 / 022-227-9885 関東 / 049-640-3654 東京 / 03-3274-6911  
中部 / 052-824-3196 関西 / 06-6310-8863 中国 / 082-240-3781 九州 / 092-481-1560  
受付時間 ●9:00～12:00 / 13:00～17:00(土・日・祝祭日及び弊社指定休日は除く)

■お買い求め、ご相談は、

brother

ブラザー販売株式会社

〒467-8577 名古屋市中区瑞穂区苗代町15-1

2009年9月現在